



Gewerberäume

Für Menschen und ihre Ideen

EuropaQuartier

Attraktive Laden-,
Büro-, oder Praxisräume
in der Überseestadt

Konsul-Smidt-Straße



Standortinformationen

Im ehemaligen Hafengebiet entsteht ein neuer Ortsteil: Die Überseestadt.

Ein Mix aus Wohnen und Arbeiten plus Freizeit, Kultur, Bildung, Gastronomie und Industrie charakterisiert das moderne Quartier im geschichtsträchtigen Bremer Westen.

Knapp 16.000 Beschäftigte arbeiten in der Überseestadt und rund 3.000 Menschen wohnen hier. Pioniergeist und Kreativität verschmelzen zu einem smarten Business-Hotspot am Fluss. Die schnelle Erreichbarkeit der Bremer City über den Weser-Radweg sowie die Anbindungen an den ÖPNV und geplante neue Mobilitätskonzepte machen die Lage auch für „übermorgen“ attraktiv.

Die Gewerbeflächen der GEWOBA bieten eine tolle Kombination aus maritimem Arbeiten und urbanem Lifestyle. Unseren Mietern bieten wir viel Flexibilität und großes Potenzial für Menschen und ihre Ideen, denn Pioniere gestalten bei der GEWOBA mit.

www.ueberseestadt-bremen.de

Objektdaten Allgemein

Zwei barrierefreie Gebäudekomplexe

Fertigstellung Frühjahr 2021

146 Mietwohnungen mit
1 bis 5 Zimmern von 30 bis 95 m²

Objektdaten Gewerbeflächen

8 Gewerbeeinheiten mit direktem
Lieferzugang im Erdgeschoss.

| | |
|----------------|--------------------|
| Gewerbe 1..... | 152 m ² |
| Gewerbe 2..... | 218 m ² |
| Gewerbe 3..... | 381 m ² |
| Gewerbe 4..... | 217 m ² |
| Gewerbe 5..... | 233 m ² |
| Gewerbe 6..... | 419 m ² |
| Gewerbe 7..... | 248 m ² |
| Gewerbe 8..... | 226 m ² |



Weitere Informationen:

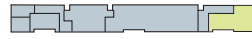
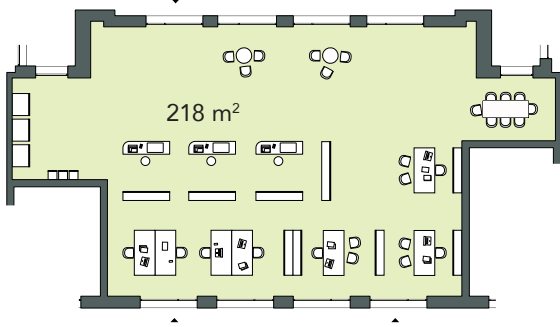
Telefon 0421 36 72-5 90
gewerbe@gewoba.de





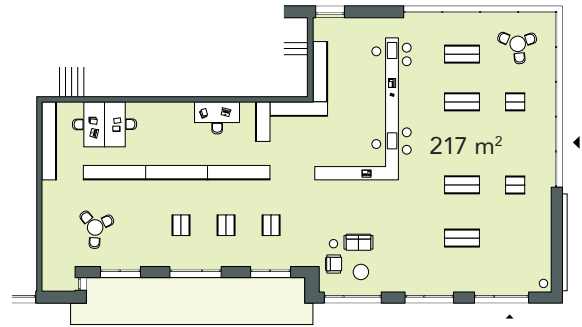
Gewerbe 2

Erdgeschoss: 218 m²



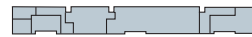
Gewerbe 4

Erdgeschoss: 217 m²



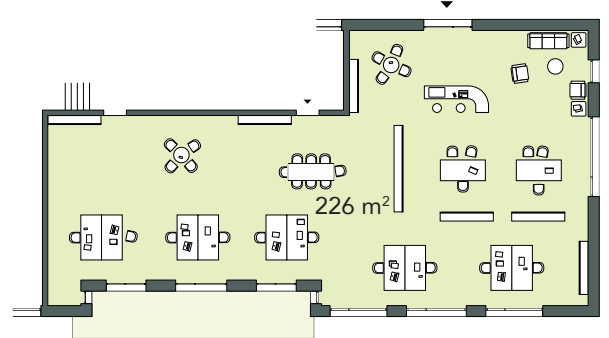
Gewerbe 5

Erdgeschoss: 233 m²



Gewerbe 8

Erdgeschoss: 226 m²
zzgl. Außenfläche 130 m²



0 1 2 5 10 Meter



Das Besondere: Die flexiblen Grundrisse bieten Möglichkeiten für unterschiedlichste Raumgrößen.

Alle Fertigstellungstermine und Flächenangaben sind ca.-Werte.

