



Gewerberäume

Für Menschen und ihre Ideen

Hafenpassage

Attraktive Laden-,
Büro-, oder Praxisräume
in der Überseestadt

Konsul-Smidt-Straße 33-37/
Hafenstraße 50-52a



Standortinformationen

Im ehemaligen Hafengebiet entsteht ein neuer Ortsteil: Die Überseestadt.

Ein Mix aus Wohnen und Arbeiten plus Freizeit, Kultur, Bildung, Gastronomie und Industrie charakterisiert das moderne Quartier im geschichtsträchtigen Bremer Westen.

Knapp 16.000 Beschäftigte arbeiten in der Überseestadt und rund 3.000 Menschen wohnen hier. Pioniergeist und Kreativität verschmelzen zu einem smarten Business-Hotspot am Fluss. Die schnelle Erreichbarkeit der Bremer City über den Weser-Radweg sowie die Anbindungen an den ÖPNV und geplante neue Mobilitätskonzepte machen die Lage auch für „übermorgen“ attraktiv. Ankermieter der Hafenpassage sind eine Kindertagesstätte sowie eine Bäckerei mit Café. Die noch verfügbaren Gewerbeflächen bieten vielfältige Gestaltungsmöglichkeiten.

www.ueberseestadt-bremen.de

Objektdaten Allgemein

Barrierefreier Gebäudekomplex mit grünem Innenhof

Fertigstellung Frühjahr 2019

149 Mietwohnungen mit 1 bis 5 Zimmern von 29 bis 106 m²

Objektdaten Gewerbeflächen

10 Gewerbeeinheiten mit direktem Lieferzugang im Erdgeschoss.

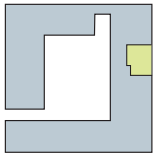
KiTa	800 m ²
Gewerbe 3	47 m ²
Gewerbe 4	68 m ²
Gewerbe 5	50 m ²
Bäckerei/Café	230 m ²
Gewerbe 8	79 m ²
Gewerbe 9	43 m ²
Gewerbe 10	46 m ²



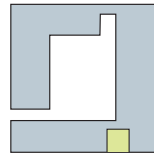
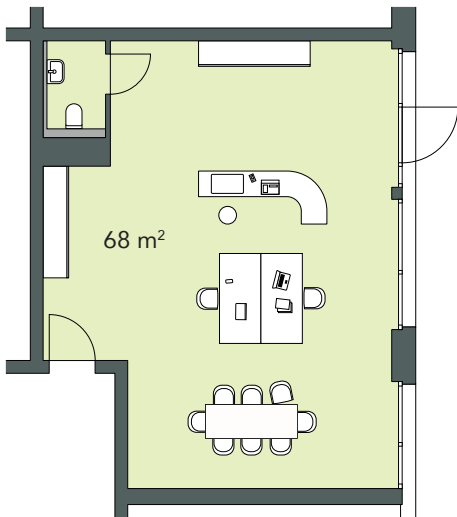
Weitere Informationen:

Telefon 0421 36 72-5 90
gewerbe@gewoba.de

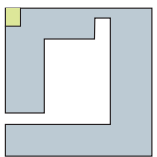
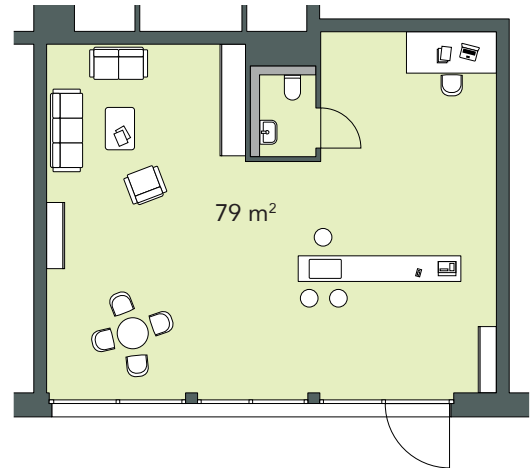




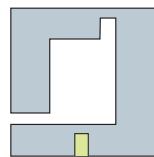
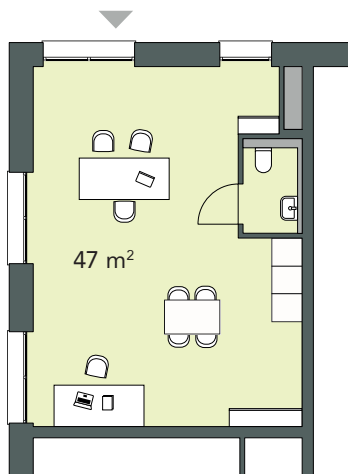
Gewerbe 4
Erdgeschoss: 68 m²



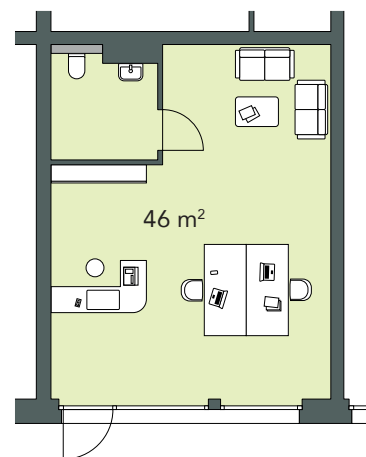
Gewerbe 8
Erdgeschoss: 79 m²



Gewerbe 3
Erdgeschoss: 47 m²



Gewerbe 10
Erdgeschoss: 46 m²



Alle Fertigstellungstermine
und Flächenangaben sind ca.-Werte.

