



## Gewerberäume

Für Menschen und ihre Ideen

# Marktplatz Osterholz

Attraktive Laden-,  
Büro-, oder Praxisräume



### Standortinformationen

Am Dreh- und Angelpunkt des wirtschaftlichen Geschehens im östlichsten Bremer Stadtteil setzt die GEWOBA am Marktplatz Osterholz den neuen Stadtteilmittelpunkt.

Die Straßenbahnlinie 1 mit ihrer Haltestelle vor der Haustür erzeugt eine hohe Kundenfrequenz im Minutentakt. Ortsamt, soziale Einrichtungen, eine Praxis, ein Bäcker sowie das Stadtteilmanagement und eine Kindertagesstätte stehen als Mieter bereits fest. Eine großzügige Gewerbefläche, die sich zum Marktplatz öffnet, bietet noch Platz für Gastronomie, Gesundheitsangebote oder weitere Dienstleistungen.

### Objektinformationen Allgemein

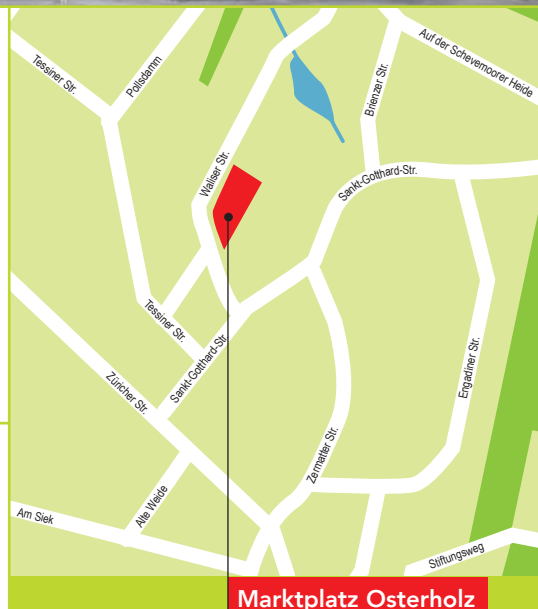
Barrierefreier Neubau mit vier- bis sechs Geschossen

Fertigstellung Ende 2021

24 Mietwohnungen mit  
1 bis 4 Zimmern von 42 bis 85 m<sup>2</sup>

### Objektinformationen Gewerbefläche

Insgesamt 10 Gewerbeeinheiten  
von 30 bis 900 m<sup>2</sup>  
mit direktem Lieferzugang



Marktplatz Osterholz



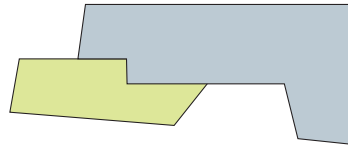
Marktplatz  
Osterholz

**Weitere Informationen:**  
Telefon 0421 36 72-5 90  
gewerbe@gewoba.de

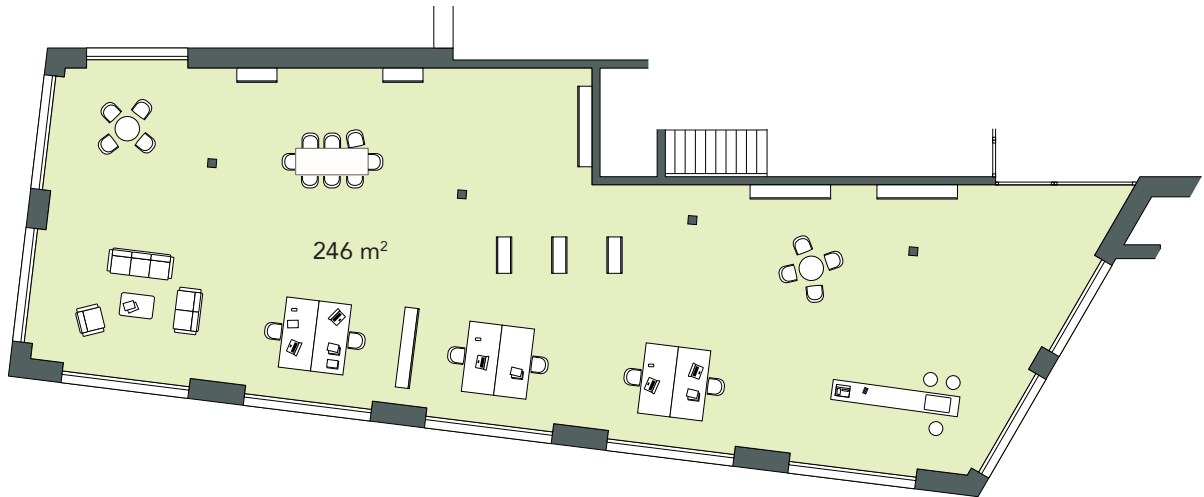


Alle Fertigstellungstermine und Flächenangaben sind ca.-Werte.

Stand: 02/2019



**Gewerbeeinheit**  
Erdgeschoss: 246 m<sup>2</sup>  
(Möblierungsbeispiel)



**Das Besondere:** Die Fläche ist teilbar, so dass auch zwei Gewerbeeinheiten Platz finden.

Alle Fertigstellungstermine und Flächenangaben sind ca.-Werte.

