



## Gewerberäume

Für Menschen und ihre Ideen

# Gartenstadt Werdersee

Baufeld A1 + A2

Attraktive Laden-, Büro-, oder Praxisräume in einem Neubaugebiet



### Standortinformationen

Das Neubaugebiet „Gartenstadt Werdersee“ in Huckelriede liegt direkt am Werdersee. Neben den rund 360 Einfamilienhäusern und Eigentumswohnungen der Projektgesellschaft baut die GEWOBA 230 Mietwohnungen, so dass insgesamt ca. 2.000 Menschen hier ihr zukünftiges Zuhause finden werden. Eine Kindertagesstätte und Grundschule machen das Wohngebiet für Familien interessant, der geplante Einkaufsboulevard bietet alles für den täglichen Bedarf. Die hier entstehenden Gewerbeflächen sind geeignet für Dienstleister, Handwerker, Nahversorgung und Gesundheitswesen.

[www.gartenstadt-werdersee.de](http://www.gartenstadt-werdersee.de)



### Objektdaten Allgemein

Barrierefreier Neubau

Fertigstellung Ende 2021

**A1:** 21 Mietwohnungen mit 1 bis 3 Zimmern von 40 bis 75 m<sup>2</sup>

**A2:** 54 Mietwohnungen mit 1 bis 4 Zimmern von 30 bis 95 m<sup>2</sup>

### Objektdaten Gewerbeflächen

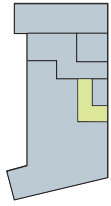
6 Gewerbeeinheiten mit direktem Lieferzugang im Erdgeschoss.

Tagespflege .....	336 m <sup>2</sup>
Pflege-Wohngemeinschaft .....	467 m <sup>2</sup>
Bäcker .....	189 m <sup>2</sup>
Gewerbe 4 .....	797 m <sup>2</sup>
Gewerbe 5 .....	126 m <sup>2</sup>
Gewerbe 6 .....	122 m <sup>2</sup>

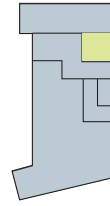
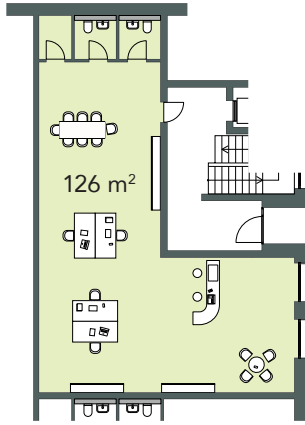


### Weitere Informationen:

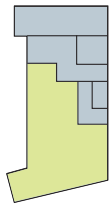
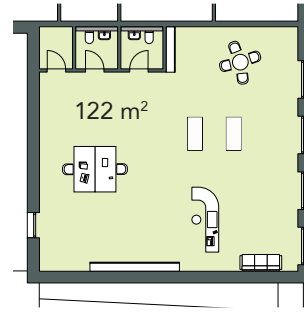
Telefon 0421 36 72-5 90  
[gewerbe@gewoba.de](mailto:gewerbe@gewoba.de)



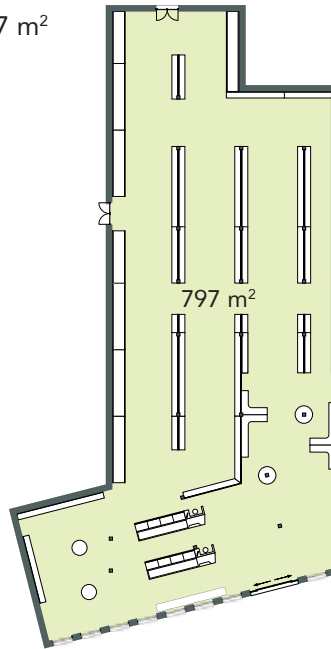
**Gewerbe 5**  
Erdgeschoss: 126 m<sup>2</sup>



**Gewerbe 6**  
Erdgeschoss: 122 m<sup>2</sup>



**Gewerbe 4**  
Erdgeschoss: 797 m<sup>2</sup>



**Das Besondere:** Die Gewerbeeinheit 4 ist besonders für einen Verbrauchermarkt geeignet.

Alle Fertigstellungstermine und Flächenangaben sind ca.-Werte.

