



Gewerberäume

Für Menschen und ihre Ideen

Gartenstadt Werdersee

Baufeld L1

Attraktive Laden-, Büro-, oder Praxisräume in einem Neubaugebiet



Standortinformationen

Das Neubaugebiet „Gartenstadt Werdersee“ in Huckelriede liegt direkt am Werdersee. Neben den rund 360 Einfamilienhäusern und Eigentumswohnungen der Projektgesellschaft baut die GEWOBA 230 Mietwohnungen, so dass insgesamt ca. 2.000 Menschen hier ihr zukünftiges Zuhause finden werden. Eine Kindertagesstätte und Grundschule machen das Wohngebiet für Familien interessant, der geplante Einkaufsboulevard bietet alles für den täglichen Bedarf. Die hier entstehenden Gewerbeflächen sind geeignet für Dienstleister, Handwerker, Nahversorgung und Gesundheitswesen.

www.gartenstadt-werdersee.de



Objektdaten Allgemein

Barrierefreier Neubau

Fertigstellung Ende 2020

31 Mietwohnungen mit 2 bis 4 Zimmern von 50 bis 85 m²

Objektdaten Gewerbeflächen

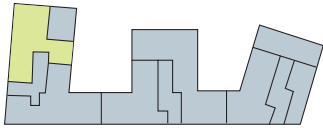
6 Gewerbeeinheiten mit direktem Lieferzugang im Erdgeschoss.

Gewerbe 1	121 m ²
Gewerbe 2	109 m ²
Gewerbe 3	88 m ²
Gewerbe 4	126 m ²
Gewerbe 5	90 m ²
Gewerbe 6	38 m ²

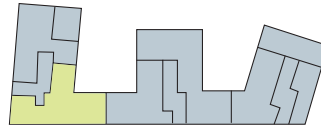
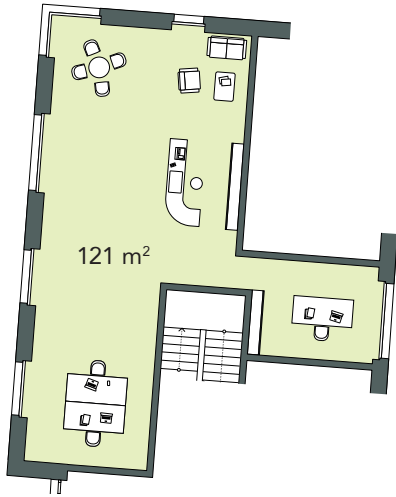


Weitere Informationen:

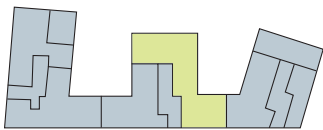
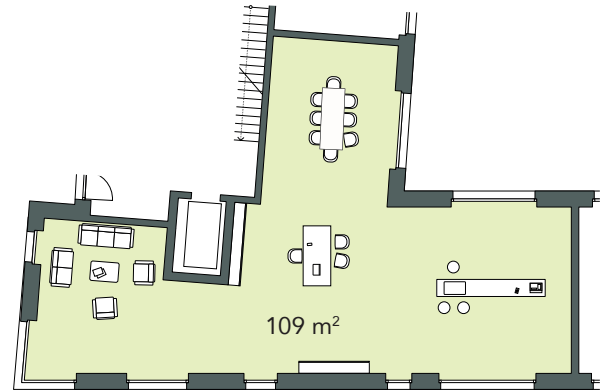
Telefon 0421 36 72-5 90
gewerbe@gewoba.de



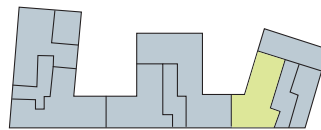
Gewerbe 1
Erdgeschoss: 121 m²



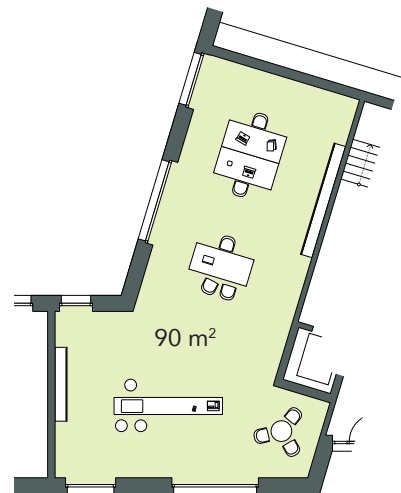
Gewerbe 2
Erdgeschoss: 109 m²



Gewerbe 4
Erdgeschoss: 136 m²



Gewerbe 5
Erdgeschoss: 90 m²



Das Besondere: Wir können die Gewerbeflächen für Sie durch eine Zusammenlegung großzügig erweitern.

Alle Fertigstellungstermine und Flächenangaben sind ca.-Werte.

