



Gewerberäume

Für Menschen und ihre Ideen

Das Q45

**Zentrale Geschäftslage
in Bremen für Ihr Business
Falkenstraße 45**



Standortinformationen

Direkt in der Bremer City zwischen Hauptbahnhof, Wallanlage, Überseestadt und Findorff gelegen, entsteht mit dem Q45 ein neuer Hotspot in Bremen für Arbeiten, Wohnen und Mobilität. In dem ehemaligen Bundeswehrhochhaus realisiert die GEWOBA neue und moderne Wohneinheiten, die perfekt für junge Berufsanfänger*innen und Studierende abgestimmt sind. Ergänzt wird das Areal durch zwei weitere Neubauten (Punkt- und Atelierhaus) mit Gewerbe- und Geschäftsräumen im Erdgeschoss für Einzelhandel, Dienstleistungs- oder Praxisangebote.

www.q45-bremen.de

Objektdaten Allgemein

Drei barrierefreie Gebäudekomplexe

Fertigstellung Frühjahr 2026

162 Wohnungen mit 1 bis 4 Zimmern

Objektdaten Gewerbeflächen

8 Gewerbeeinheiten mit direktem Lieferzugang im Erdgeschoss oder über den Aufzug

G.1	ca. 195 m ²	●
G.2	ca. 207 m ²	●
G.3	Bistro ca. 116 m ²	●
G.4	Bäckerei-Café ca. 242 m ²	●
G.5	Fahrradwerkstatt ca. 89 m ²	●
G.6	Kindergruppe ca. 132 m ²	●
G.7	Jugendzentrum ca. 100 m ²	●
G.8	Arztpraxis ca. 338 m ²	●

Noch frei ●
Bereits vermietet ●

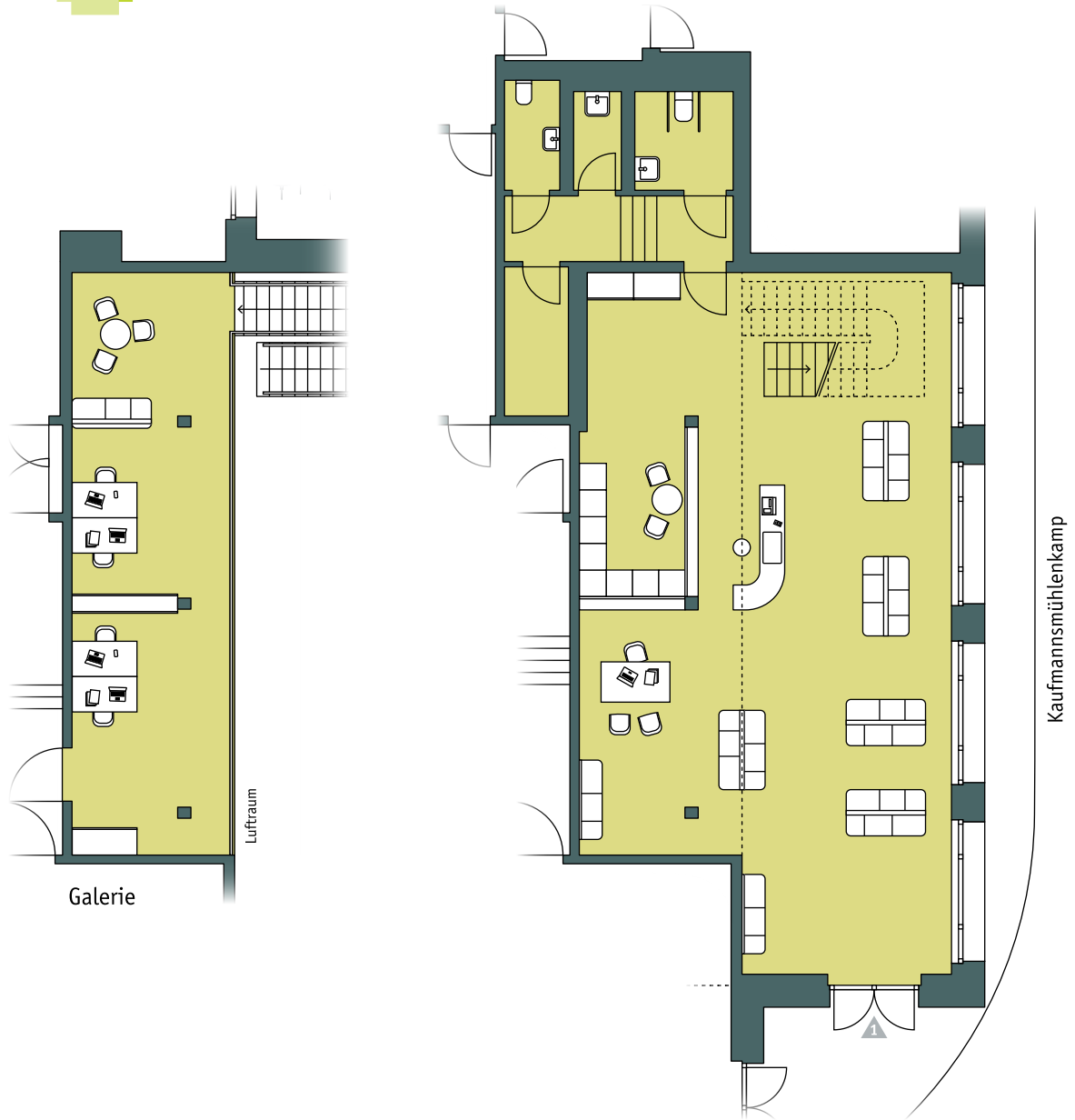
Weitere Informationen:

Telefon 0421 36 72-5 90
gewerbe@gewoba.de



GEWOBA

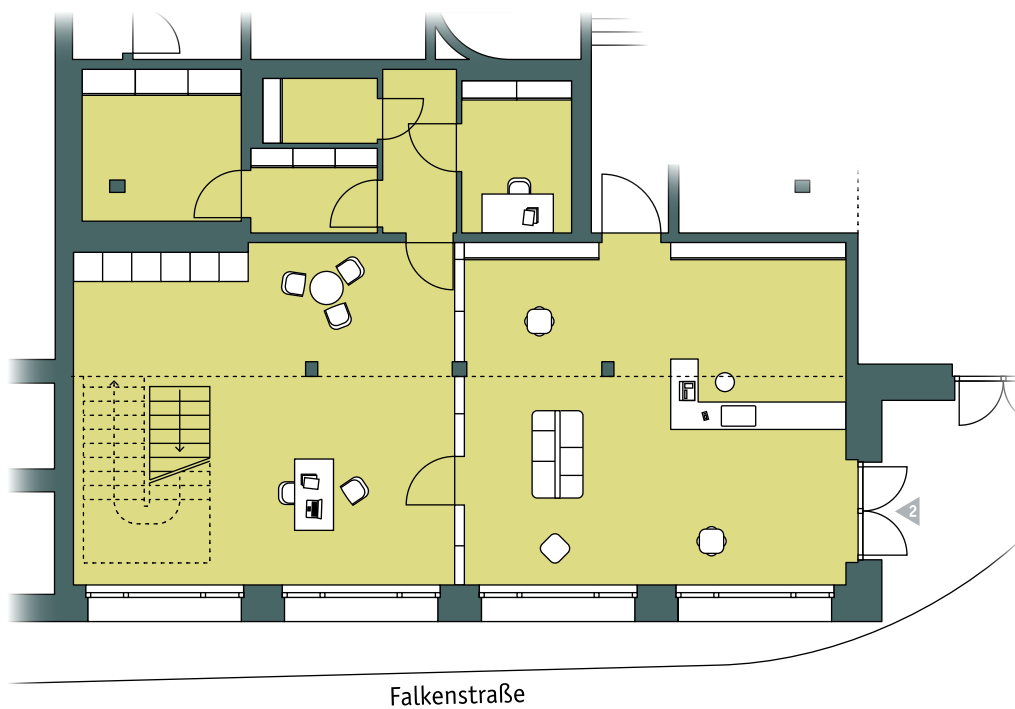
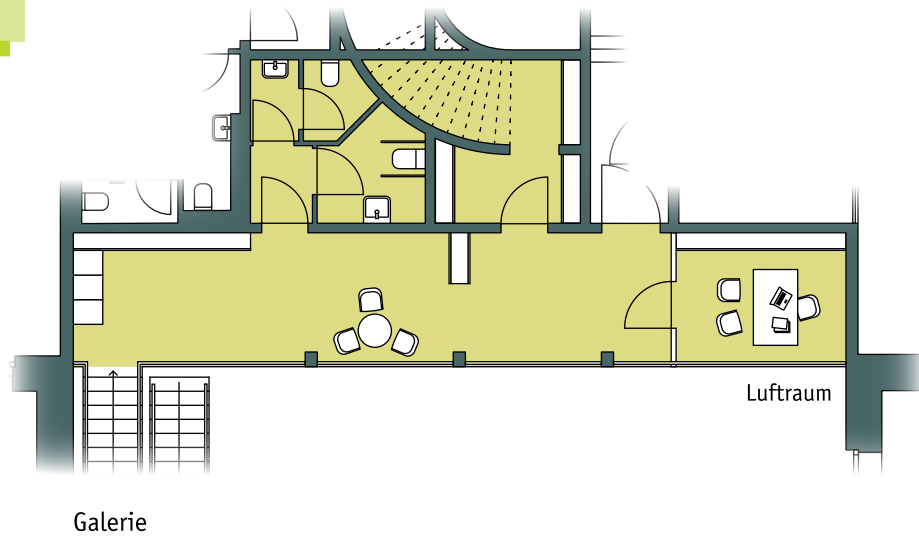
Gewerbe 1: 195 m²



Die dargestellte Grundrisse sind nicht maßstabsgetreu und dienen lediglich der Orientierung.



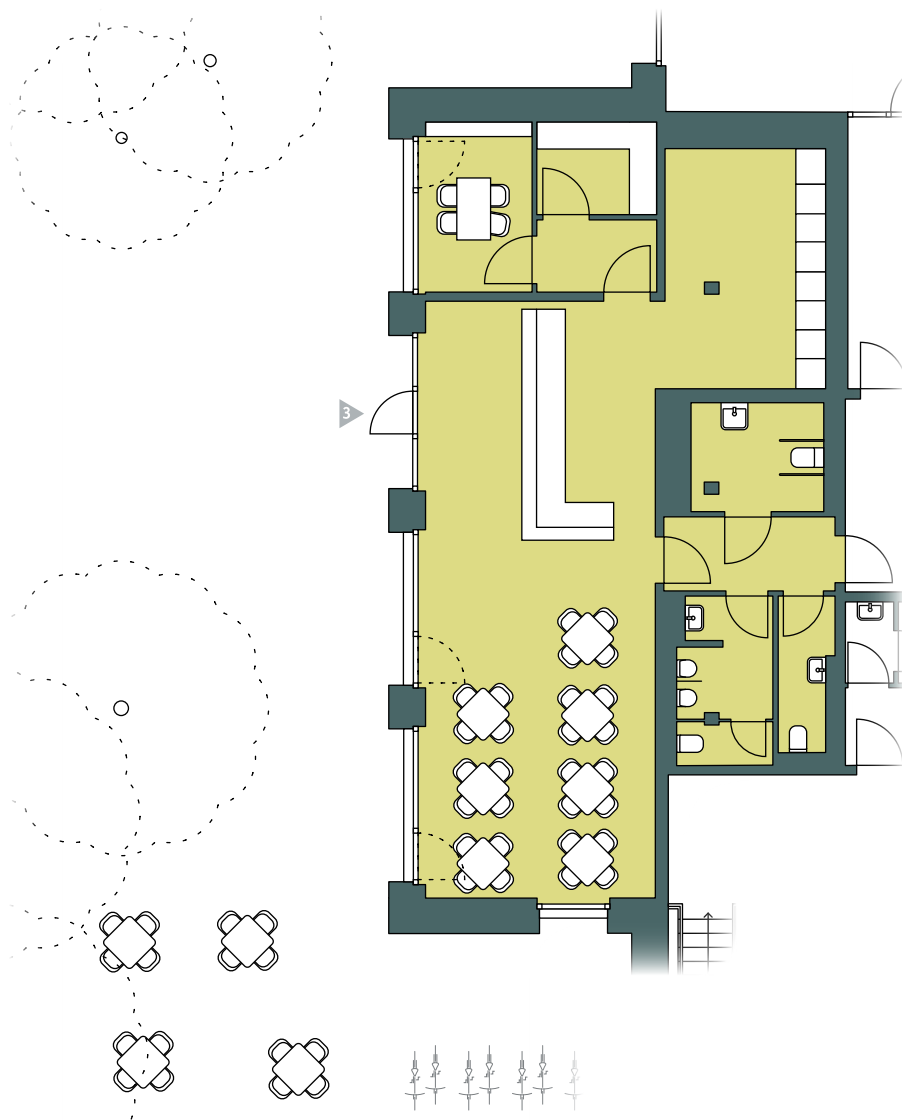
Gewerbe 2: 207 m²



Die dargestellte Grundrisse sind nicht maßstabsgetreu und dienen lediglich der Orientierung.



Gewerbe 3: 116 m²



Die dargestellte Grundrisse sind nicht maßstabsgetreu und dienen lediglich der Orientierung.

