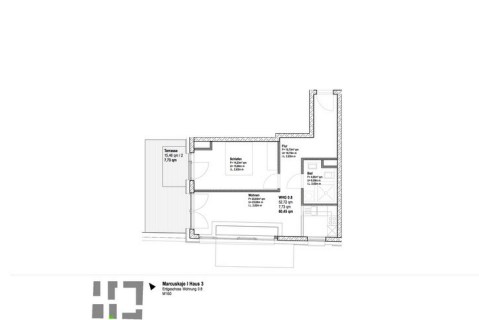
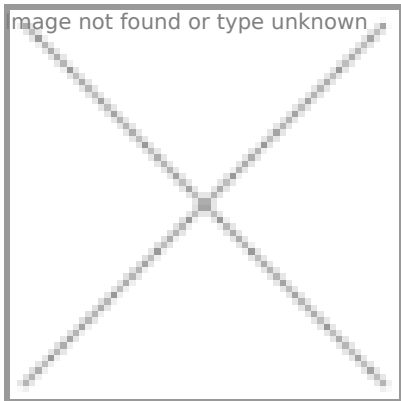


Neubauwohnung im Erdgeschoss

Objektlage Walle, Konsul-Smidt-Straße 43, 28217 Bremen

Objekt-Nr.: 2100.06719.008

Angebots-Nr.: 58672



Objektdetails

Zimmer	2
Wohnfläche	60.45 m ²
Verfügbar ab	sofort
Objektart	Wohnung
Etage	Erdgeschoss, rechts
Aufzug	ja
Baujahr	2016
Grundmiete	580,00 €
Heizkostenvorauszahlung	45,00 €
Nebenkostenvorauszahlung	129,00 €
Gesamtmiete	754,00 €
Sicherheitsleistungen	In der Regel zwei Grundmieten

+Keine zzgl. Kosten