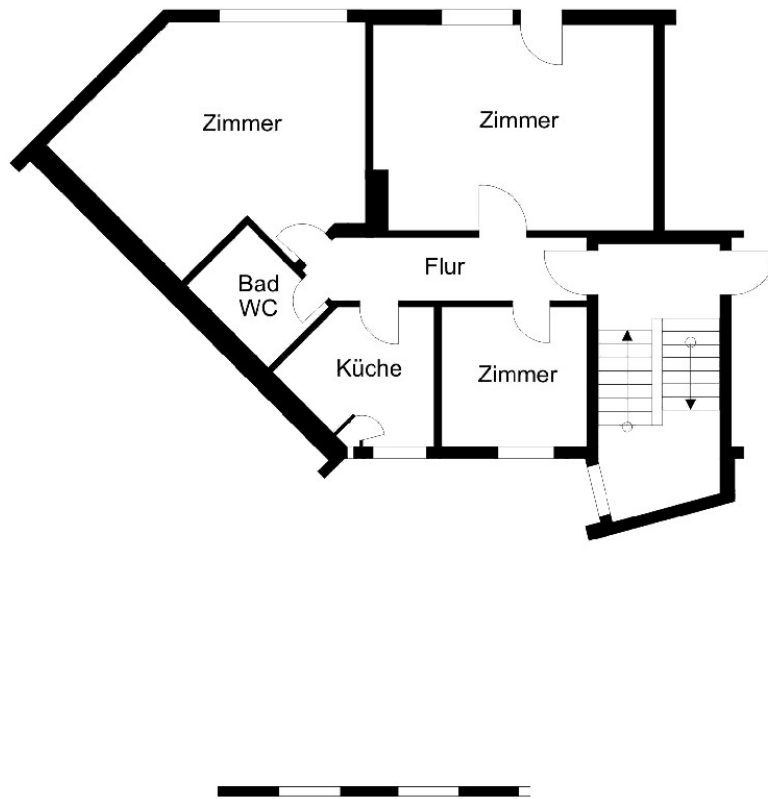


## Treppen steigen kein Problem



Die Ansicht ist unverbindlich und kann durch bauliche Maßnahmen abweichen.

Wohnung Nr.	2100.31600.187
Straße	Daimlerstraße 10 B
PLZ/Ort	27574 Bremerhaven
Geschoss	4. Etage, links
Wohnfläche	68,13 m <sup>2</sup>



Der Maßstab ist unverbindlich und dient lediglich zur Orientierung.

Wohnung Nr.	2100.31600.187
Straße	Daimlerstraße 10 B
PLZ/Ort	27574 Bremerhaven
Geschoss	4. Etage, links
Wohnfläche	68,13 m <sup>2</sup>

## Treppen steigen kein Problem

Wohnung Nr.	2100.31600.187
Straße	Daimlerstraße 10 B
PLZ/Ort	27574 Bremerhaven
Geschoss	4. Etage, links
Wohnfläche	68,13 m <sup>2</sup>
Zimmer	2
Verfügbar ab	sofort
Aufzug	nein
Baujahr	1956
Grundmiete	359,00 €
Heizkostenvorauszahlung	138,00 €
Nebenkostenvorauszahlung	158,00 €
Gesamtmiete	655,00 €
Sicherheitsleistungen	In der Regel zwei Grundmieten
Zzgl. der Kosten für Wasser	

## Informationen zur Ausstattung / Barrierefreiheit

Balkon	▪ Balkon/Loggia vorhanden
Badezimmer	▪ Mit hoher Duschwanne ab 7 cm (nach DIN-Norm) ▪ Dusche ▪ Größe des Badezimmers ab 3 m <sup>2</sup>

## Treppen steigen kein Problem



Die Ansicht ist unverbindlich und kann durch bauliche Maßnahmen abweichen.

