

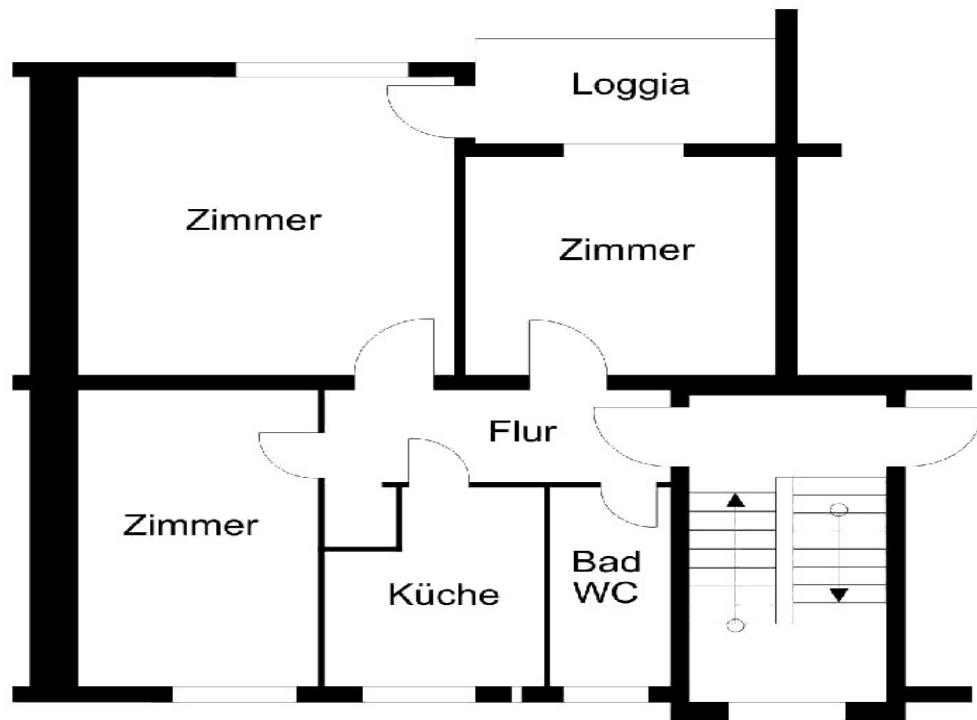
Einkaufszentrum in der Nähe!



Die Ansicht ist unverbindlich und kann durch bauliche Maßnahmen abweichen.

Wohnung Nr.	2100.09301.021
Straße	Kurt-Schumacher-Straße 9 A
PLZ/Ort	27578 Bremerhaven
Geschoss	2. Etage, links
Wohnfläche	65,55 m ²

Einkaufszentrum in der Nähe!



Der Maßstab ist unverbindlich und dient lediglich zur Orientierung.

Wohnung Nr.	2100.09301.021
Straße	Kurt-Schumacher-Straße 9 A
PLZ/Ort	27578 Bremerhaven
Geschoss	2. Etage, links
Wohnfläche	65,55 m ²

Einkaufszentrum in der Nähe!

Wohnung Nr.	2100.09301.021
Straße	Kurt-Schumacher-Straße 9 A
PLZ/Ort	27578 Bremerhaven
Geschoss	2. Etage, links
Wohnfläche	65,55 m ²
Zimmer	3
Verfügbar ab	01.10.2020
Aufzug	nein
Baujahr	1961
Grundmiete	352,00 €
Heizkostenvorauszahlung	94,00 €
Nebenkostenvorauszahlung	91,00 €
Gesamtmiete	537,00 €
Sicherheitsleistungen	In der Regel zwei Grundmieten
Zzgl. der Kosten für Wasser	

Informationen zur Ausstattung / Barrierefreiheit

Balkon	• Balkon/Loggia vorhanden
Badezimmer	• Badewanne

Einkaufszentrum in der Nähe!



Die Ansicht ist unverbindlich und kann durch bauliche Maßnahmen abweichen.