

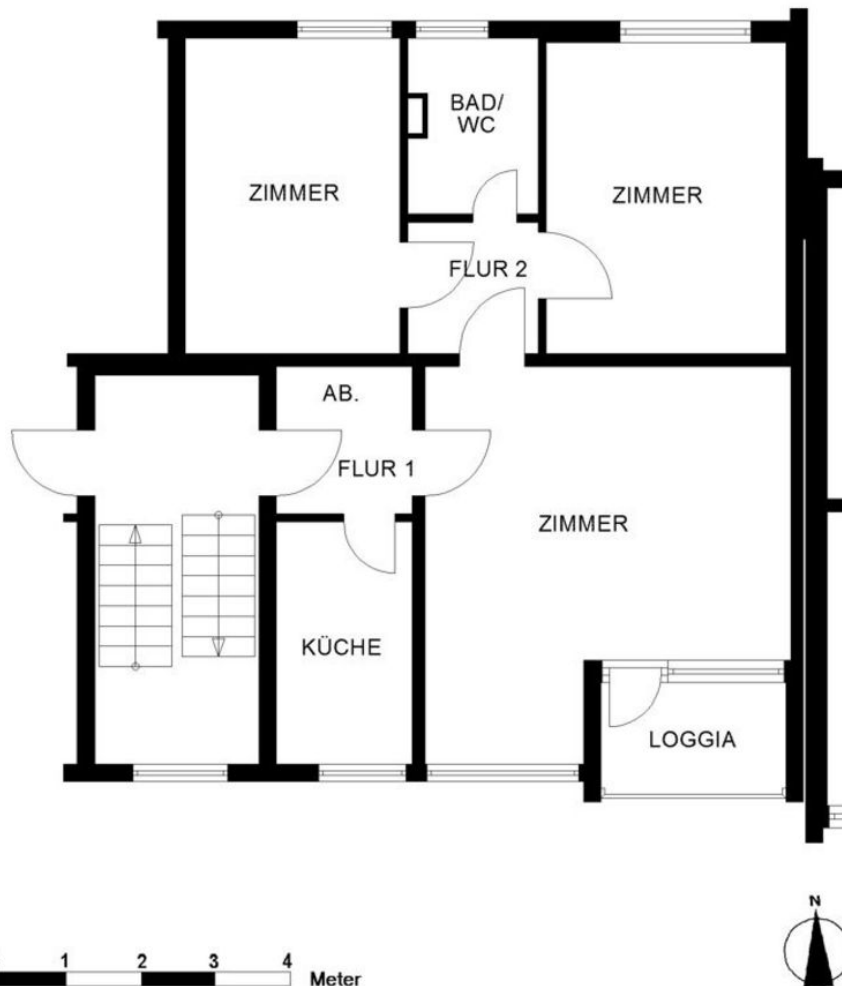
Ideal für Familien



Die Ansicht ist unverbindlich und kann durch bauliche Maßnahmen abweichen.

Wohnung Nr.	2100.07802.882
Straße	Genter Straße 9
PLZ/Ort	28259 Bremen
Geschoss	1. Etage, rechts
Wohnfläche	67,55 m ²

Ideal für Familien



Der Maßstab ist unverbindlich und dient lediglich zur Orientierung.

Wohnung Nr.	2100.07802.882
Straße	Genter Straße 9
PLZ/Ort	28259 Bremen
Geschoss	1. Etage, rechts
Wohnfläche	67,55 m ²

Ideal für Familien

Wohnung Nr.	2100.07802.882
Straße	Genter Straße 9
PLZ/Ort	28259 Bremen
Geschoss	1. Etage, rechts
Wohnfläche	67,55 m ²
Zimmer	3
Verfügbar ab	sofort
Aufzug	nein
Baujahr	1962
Grundmiete	504,00 €
Heizkostenvorauszahlung	91,00 €
Nebenkostenvorauszahlung	107,00 €
Gesamtmiete	702,00 €
Sicherheitsleistungen	In der Regel zwei Grundmieten
Zzgl. der Kosten für Wasser	

Informationen zur Ausstattung / Barrierefreiheit

Balkon	• Balkon/Loggia vorhanden
Badezimmer	• Badewanne

Ideal für Familien



Die Ansicht ist unverbindlich und kann durch bauliche Maßnahmen abweichen.