

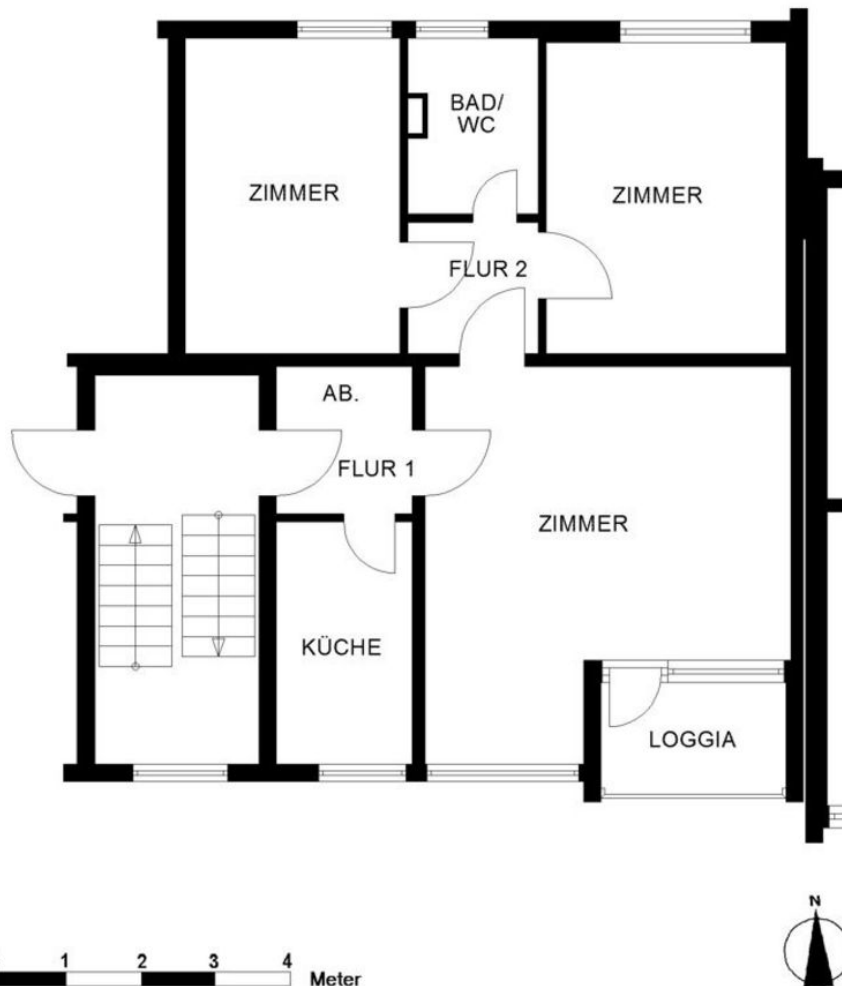
## Ideal für Familien



Die Ansicht ist unverbindlich und kann durch bauliche Maßnahmen abweichen.

|             |                      |
|-------------|----------------------|
| Wohnung Nr. | 2100.07802.882       |
| Straße      | Genter Straße 9      |
| PLZ/Ort     | 28259 Bremen         |
| Geschoss    | 1. Etage, rechts     |
| Wohnfläche  | 67,55 m <sup>2</sup> |

## Ideal für Familien



Der Maßstab ist unverbindlich und dient lediglich zur Orientierung.

|             |                      |
|-------------|----------------------|
| Wohnung Nr. | 2100.07802.882       |
| Straße      | Genter Straße 9      |
| PLZ/Ort     | 28259 Bremen         |
| Geschoss    | 1. Etage, rechts     |
| Wohnfläche  | 67,55 m <sup>2</sup> |

## Ideal für Familien

|                             |                               |
|-----------------------------|-------------------------------|
| Wohnung Nr.                 | 2100.07802.882                |
| Straße                      | Genter Straße 9               |
| PLZ/Ort                     | 28259 Bremen                  |
| Geschoss                    | 1. Etage, rechts              |
| Wohnfläche                  | 67,55 m <sup>2</sup>          |
| Zimmer                      | 3                             |
| Verfügbar ab                | sofort                        |
| Aufzug                      | nein                          |
| Baujahr                     | 1962                          |
| Grundmiete                  | 504,00 €                      |
| Heizkostenvorauszahlung     | 91,00 €                       |
| Nebenkostenvorauszahlung    | 107,00 €                      |
| Gesamtmiete                 | 702,00 €                      |
| Sicherheitsleistungen       | In der Regel zwei Grundmieten |
| Zzgl. der Kosten für Wasser |                               |

## Informationen zur Ausstattung / Barrierefreiheit

|            |                           |
|------------|---------------------------|
| Balkon     | • Balkon/Loggia vorhanden |
| Badezimmer | • Badewanne               |

## Ideal für Familien



Die Ansicht ist unverbindlich und kann durch bauliche Maßnahmen abweichen.